

Số: LQSL-82/23h35/DLAK

Đắk Lắk, ngày 17 tháng 9 năm 2024

**TIN CẢNH BÁO LŨ QUÉT, SẠT LỞ ĐẤT, SỤT LÚN ĐẤT  
DO MƯA LŨ HOẶC DÒNG CHẢY TRÊN TỈNH ĐẮK LẮK**

**1. Tình hình mưa đã qua:** Trong 03 giờ qua (từ 20h00 - 23h00 ngày 17/9), trên địa bàn tỉnh Đắk Lắk có mưa vừa, mưa to, có nơi có mưa rất to. Lượng mưa đo được tại các huyện: Cư Kuin (Ea Ning 44,0mm), TP. Buôn Ma Thuột (VPTT PCTT & TKCN 38,8mm), Krông Bông (Yang Rêh 31,0mm)

Mô hình độ ẩm đất cho thấy một số khu vực thuộc địa bàn tỉnh đã gần bão hòa (trên 85%) hoặc đã đạt trạng thái bão hòa.

**2. Cảnh báo mưa trong thời gian tiếp theo:** Trong 06 giờ tới, trên địa bàn tỉnh Đắk Lắk tiếp tục có mưa, mưa vừa, mưa to. Tổng lượng mưa tích lũy phổ biến từ 10,0 - 30,0mm, có nơi trên 50,0mm.

**3. Cảnh báo nguy cơ:** Trong 06 giờ tới, nguy cơ cao xảy ra lũ quét trên các sông, suối nhỏ; sạt lở đất trên sườn dốc có nền đất bở, yếu và khu vực ven sông tại các huyện: Buôn Đôn, TP. Buôn Ma Thuột, Cư Kuin, Lắk, Krông Ana, Krông Bông.

(chi tiết các xã tại phụ lục 1)

Các huyện, thị còn lại cần chú ý theo dõi trong những giờ tiếp theo.

**4. Cảnh báo cấp độ rủi ro thiên tai do lũ quét, sạt lở đất, sụt lún đất do mưa lũ hoặc dòng chảy:** Cấp 1.

**5. Cảnh báo tác động của lũ quét, sạt lở đất, sụt lún đất do mưa lũ hoặc dòng chảy:** Lũ quét, sạt lở đất có thể gây tác động rất xấu đến môi trường, uy hiếp tính mạng của người dân; gây tắc nghẽn giao thông cục bộ, làm ảnh hưởng tới quá trình di chuyển của các phương tiện; phá hủy các công trình dân sinh, kinh tế gây thiệt hại cho các hoạt động sản xuất, hoạt động kinh tế - xã hội.

**Tin phát lúc: 23 giờ 35' ngày 17/9/2024.**

Dự báo viên: Đàm Như Thảo.

**Nơi nhận:**

- Phòng DB Đài KTTV KV Tây Nguyên;
- Ban chỉ huy PCTT&TKCN tỉnh Đắk Lắk;
- Đài PTTH tỉnh Đắk Lắk;
- Báo Đắk Lắk;
- Văn phòng Tỉnh ủy Đắk Lắk;
- Văn phòng UBND tỉnh Đắk Lắk;
- Sở Tài nguyên và Môi trường tỉnh Đắk Lắk;
- Vụ QLDB Tổng cục KTTV;
- Trung tâm TT&DLKTTV;
- Phòng dự báo Thủy văn;
- Phòng cảnh báo rủi ro thiên tai;
- Lãnh đạo;
- Lưu đơn vị. Thảo.

**GIÁM ĐỐC**

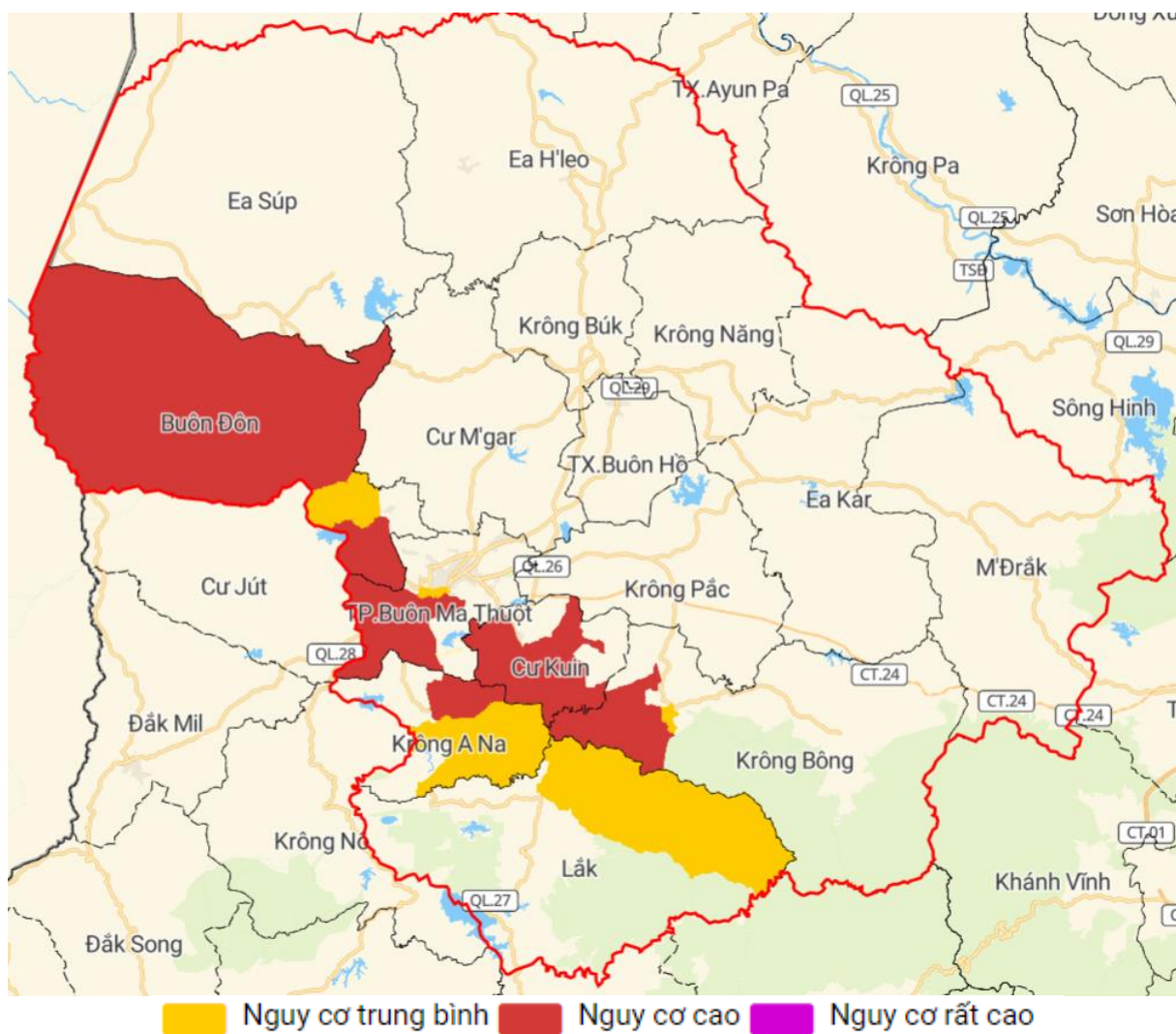


**Nguyễn Quốc Hội**

**Phụ lục 1: Danh sách các khu vực có nguy cơ lũ quét, sạt lở, sụt lún đất trong 6 giờ tới trên các khu vực tỉnh Đắk Lắk**

TT	Huyện/Thành phố	Xã/Phường
1	Buôn Đôn	Krông Na, Ea Huar, Ea Wer, Tân Hòa, Ea Nuôi
2	TP.Buôn Ma Thuột	Hòa Xuân, Hòa Phú, Hòa Khánh, P.Ea Tam, P.Khánh Xuân, P.Tân Thành
3	Cư Kuin	Ea Ning, Hòa Hiệp, Ea Bhók, Dray Bhang, Ea Tiêu
4	Lắk	Yang Tao, TT.Liên Sơn, Bông Krang
5	Krông Ana	Băng A Đrênh, Ea Bông, TT.Buôn Tráp, Dur Kmăl, Quảng Điền
6	Krông Bông	Yang Rêh, Ea Trul, Hòa Sơn, Hòa Tân, TT.Krông Kmar

**Phụ lục 2: Bản đồ nguy cơ lũ quét, sạt lở đất trên các khu vực tỉnh Đắk Lắk**



Chi tiết tại đường link (<http://luquetsatlo.nchmf.gov.vn>)