

Số: LQSL-97/15h40/DLAK

Đắk Lắk, ngày 22 tháng 10 năm 2024

**TIN CẢNH BÁO LŨ QUÉT, SẠT LỞ ĐẤT, SỤT LÚN ĐẤT
DO MƯA LŨ HOẶC DÒNG CHẢY TRÊN TỈNH ĐẮK LẮK**

1. Tình hình mưa đã qua: Trong 03 giờ qua (từ 12h00 - 15h00 ngày 22/10) trên địa bàn tỉnh Đắk Lắk có mưa vừa, mưa to, có nơi có mưa rất to. Lượng mưa đo được tại huyện: M'Đrắk (Ea Trang 63,8mm, Ea M'Đoan 62,8mm, Thôn 10 Ea M'Đoal 57,8mm, Cư Króa 51,6mm), Krông Bông (Yang Mao 61,4mm).

Mô hình độ ẩm đất cho thấy một số khu vực thuộc địa bàn tỉnh đã gần bão hòa (trên 85%).

2. Cảnh báo mưa trong thời gian tiếp theo: Trong 06 giờ tới, trên địa bàn tỉnh Đắk Lắk tiếp tục có mưa, mưa vừa, mưa to. Tổng lượng mưa tích lũy phổ biến từ 10,0 - 30,0mm, có nơi trên 50,0mm.

3. Cảnh báo nguy cơ: Trong 06 giờ tới, nguy cơ cao xảy ra lũ quét trên các sông, suối nhỏ; sạt lở đất trên sườn dốc có nền đất bở, yếu và khu vực ven sông tại các huyện: M'Đrắk, Krông Bông, Lắk, Cư Kuin, Krông Ana, Krông Pắc.

(chi tiết các xã tại phụ lục 1)

Các huyện, thị còn lại cần chú ý theo dõi trong những giờ tiếp theo.

4. Cảnh báo cấp độ rủi ro thiên tai do lũ quét, sạt lở đất, sụt lún đất do mưa lũ hoặc dòng chảy: Cấp 1.

5. Cảnh báo tác động của lũ quét, sạt lở đất, sụt lún đất do mưa lũ hoặc dòng chảy: Lũ quét, sạt lở đất có thể gây tác động rất xấu đến môi trường, uy hiếp tính mạng của người dân; gây tắc nghẽn giao thông cục bộ, làm ảnh hưởng tới quá trình di chuyển của các phương tiện; phá hủy các công trình dân sinh, kinh tế gây thiệt hại cho các hoạt động sản xuất, hoạt động kinh tế - xã hội.

Tin phát lúc: 15 giờ 40' ngày 22/10/2024.

Dự báo viên: Đàm Như Thảo.

Nơi nhận:

- Phòng DB Đài KTTV KV Tây Nguyên;
- Ban chỉ huy PCTT&TKCN tỉnh Đắk Lắk;
- Đài PTTH tỉnh Đắk Lắk;
- Báo Đắk Lắk;
- Văn phòng Tỉnh ủy Đắk Lắk;
- Văn phòng UBND tỉnh Đắk Lắk;
- Sở Tài nguyên và Môi trường tỉnh Đắk Lắk;
- Vụ QLDB Tổng cục KTTV;
- Trung tâm TT&DLKTTV;
- Phòng dự báo Thủy văn;
- Phòng cảnh báo rủi ro thiên tai;
- Lãnh đạo;
- Lưu đơn vị. Thảo.

GIÁM ĐỐC

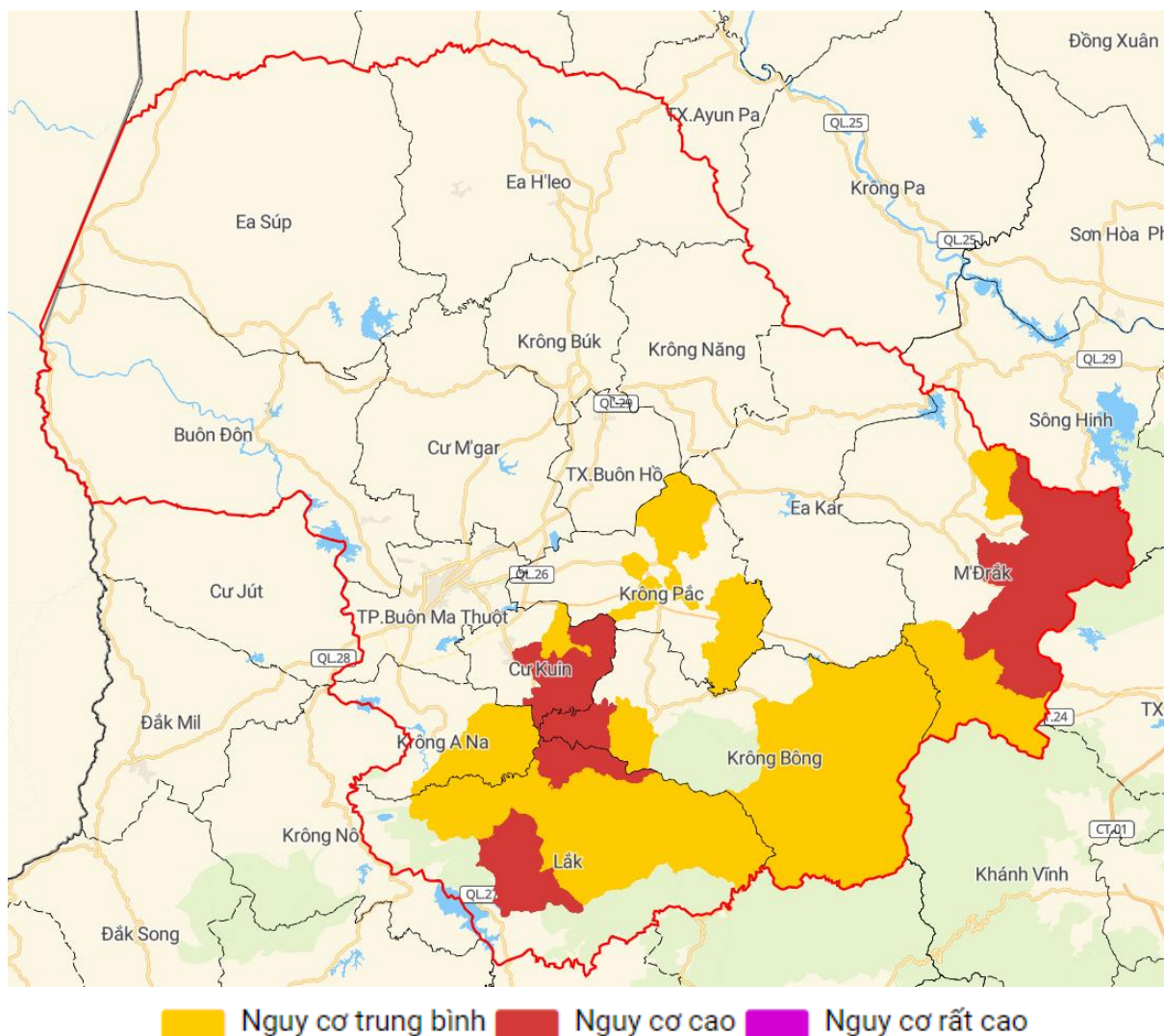


Nguyễn Quốc Hội

Phụ lục 1: Danh sách các khu vực có nguy cơ lũ quét, sạt lở, sụt lún đất trong 6 giờ tới trên các khu vực tỉnh Đắk Lắk

TT	Huyện/Thành phố	Xã/Phường
1	M'Đrăk	Ea M'Đoal, Ea Trang, Cư Króa, Ea H'Mlay, Cư San
2	Krông Bông	Cư Đrăm, Yang Mao, Cư Pui, Yang Rêh, Ea Trul, Hòa Sơn
3	Lắk	TT.Liên Sơn, Yang Tao, Đăk Liêng, Đăk Nuê, Buôn Tría, Buôn Triết, Bông Krang, Đăk Phoi
4	Cư Kuin	Ea Ning, Cư Ê Wi, Ea Hu, Hòa Hiệp, Ea Bhốt
5	Krông Ana	Băng A Đrênh, Dur Kmal, Quảng Điền
6	Krông Păk	Krông Búk, Ea Phê, TT.Phước An, Hòa Tiến, Vụ Bồn, Ea Hiu

Phụ lục 2: Bản đồ nguy cơ lũ quét, sạt lở đất trên các khu vực tỉnh Đắk Lắk



Chi tiết tại đường link (<http://luquetsatlo.nchmf.gov.vn>)