

Số: LQSL-45/21h35/DLAK

Đắk Lắk, ngày 01 tháng 8 năm 2024

**TIN CẢNH BÁO LŨ QUÉT, SẠT LỞ ĐẤT, SỤT LÚN ĐẤT  
DO MƯA LŨ HOẶC DÒNG CHẢY TRÊN TỈNH ĐẮK LẮK**

**1. Tình hình mưa đã qua:** Trong 06 giờ qua (từ 15h00 - 21h00 ngày 01/8), trên địa bàn tỉnh Đắk Lắk có mưa, mưa vừa, mưa to. Lượng mưa đo được tại huyện: Lắk (Krông Nô 62,8mm, Đắk Phơi 27,4mm).

Mô hình độ ẩm đất cho thấy một số khu vực thuộc địa bàn tỉnh Đắk Lắk đã gần bão hòa (trên 85%), hoặc đã đạt trạng thái bão hòa.

**2. Cảnh báo mưa trong thời gian tiếp theo:** Trong 06 giờ tới, trên địa bàn tỉnh Đắk Lắk tiếp tục có mưa, mưa vừa, mưa to. Tổng lượng mưa tích lũy phổ biến từ 20,0 - 40,0mm, có nơi trên 50,0mm.

**3. Cảnh báo nguy cơ:** Trong 06 giờ tới, nguy cơ cao xảy ra lũ quét trên các sông, suối nhỏ; sạt lở đất trên sườn dốc có nền đất bở, yếu và khu vực ven sông tại các huyện: Lắk, Krông Bông.

(chi tiết các xã tại phụ lục 1)

Các huyện, thị còn lại cần chú ý theo dõi trong những giờ tiếp theo.

**4. Cảnh báo cấp độ rủi ro thiên tai do lũ quét, sạt lở đất, sụt lún đất do mưa lũ hoặc dòng chảy: Cấp 1.**

**5. Cảnh báo tác động của lũ quét:** Lũ quét, sạt lở đất có thể gây tác động rất xấu đến môi trường, uy hiếp tính mạng của người dân; gây tắc nghẽn giao thông cục bộ, làm ảnh hưởng tới quá trình di chuyển của các phương tiện; phá hủy các công trình dân sinh, kinh tế gây thiệt hại cho các hoạt động sản xuất, hoạt động kinh tế - xã hội.

**Tin phát lúc: 21 giờ 35' ngày 01/8/2024.**

Dự báo viên: Đàm Như Thảo.

**Nơi nhận:**

- Phòng DB Đài KTTV KV Tây Nguyên;
- Ban chỉ huy PCTT&TKCN tỉnh Đắk Lắk;
- Đài PTTH tỉnh Đắk Lắk;
- Báo Đắk Lắk;
- Văn phòng Tỉnh ủy Đắk Lắk;
- Văn phòng UBND tỉnh Đắk Lắk;
- Sở Tài nguyên và Môi trường tỉnh Đắk Lắk;
- Vụ QLDB Tổng cục KTTV;
- Trung tâm TT&DLKTTV;
- Phòng dự báo Thủy văn;
- Phòng cảnh báo rủi ro thiên tai;
- Lãnh đạo;
- Lưu đơn vị. Thảo.

**KT. GIÁM ĐỐC  
P. GIÁM ĐỐC**

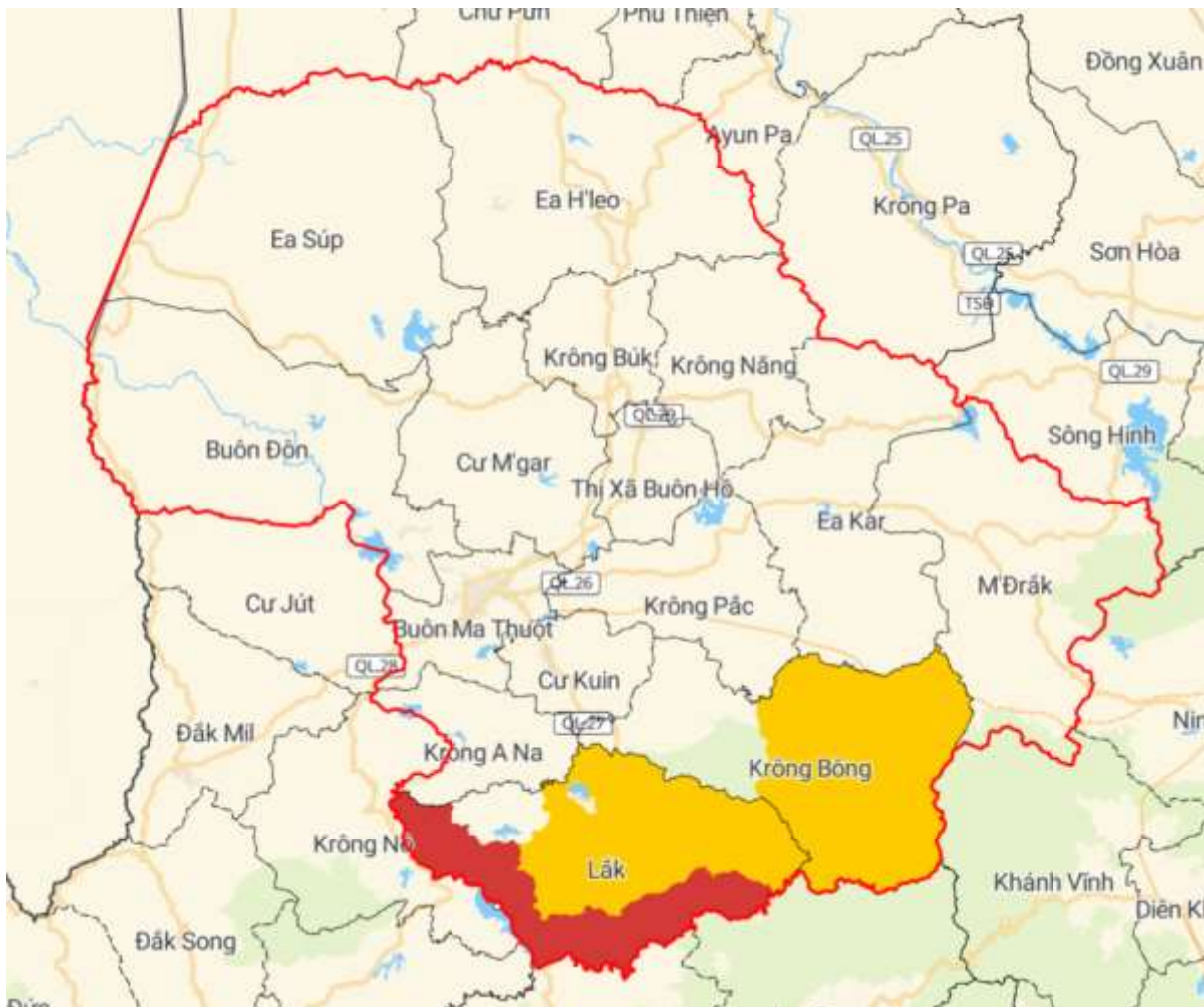


**Nguyễn Quốc Hội**

**Phụ lục 1: Danh sách các khu vực có nguy cơ lũ quét, sạt lở, sụt lún đất trong 6 giờ tới trên các khu vực tỉnh Đắk Lắk**

TT	Huyện/Thành phố	Xã/Phường
1	Lắk	Đắk Liêng, Đắk Nuê, Đắk Phơi, Krông Nô, Yang Tao, Bông Krang, Ea R'Bin, Nam Ka
2	Krông Bông	Hòa Phong, Yang Mao, Cư Pui, Cư Đrăm

**Phụ lục 2: Bản đồ nguy cơ lũ quét, sạt lở đất trên các khu vực tỉnh Đắk Lắk**



Nguy cơ trung bình
  Nguy cơ cao
  Nguy cơ rất cao

Chi tiết tại đường link (<http://luquetsatlo.nchmf.gov.vn>)